

Dr. Sammy Lee Medical Health Science Magnet
Elementary School

Fifth Grade Parents and Families Middle School Magnet Informational Meeting

Friday, October 4, 2024

Two Sessions offered:

9:00 AM in the school's MPR

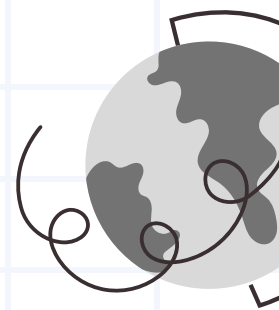
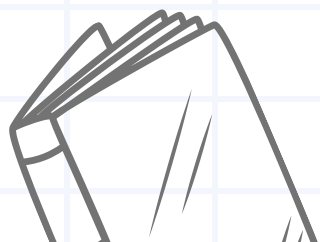
3:00 PM on Zoom

The Zoom link will also be available on
the school's website on the meeting day.



With the LAUSD Choices window opening on Monday, October 1, we would like to share some information about middle school program options and the application process. Many fifth-grade families find it helpful to have some background information about magnet middle schools and schools for advanced studies (SAS) as you are researching different magnet schools for the next school year. We look forward to seeing you at either of the two sessions.

$$S_n = \frac{1}{2}n(a + U_n)$$



Dr. Sammy Lee Medical Health Science Magnet
Elementary School

Padres y familias de quinto grado Reunión informativa Magnet de la escuela secundaria

viernes, 4 de octubre de 2024

Se ofrecen dos sesiones:

9:00 a.m. en el MPR del colegio

3:00 p.m. por Zoom

El enlace de Zoom estará disponible en el
sitio web de la escuela el día de la reunión.



- Con la apertura de la ventana de Opciones del LAUSD el lunes 1 de octubre, nos gustaría compartir información sobre las opciones de programas de escuela intermedia y el proceso de solicitud. A muchas familias de quinto grado les resulta útil tener información general sobre las escuelas intermedias magnet y las escuelas de estudios avanzados (SAS, por sus siglas en inglés) mientras investigan diferentes escuelas magnet para el próximo año escolar. Esperamos verle en cualquiera de las dos sesiones.

$$S_n = \frac{1}{2}n(a + U_n)$$

